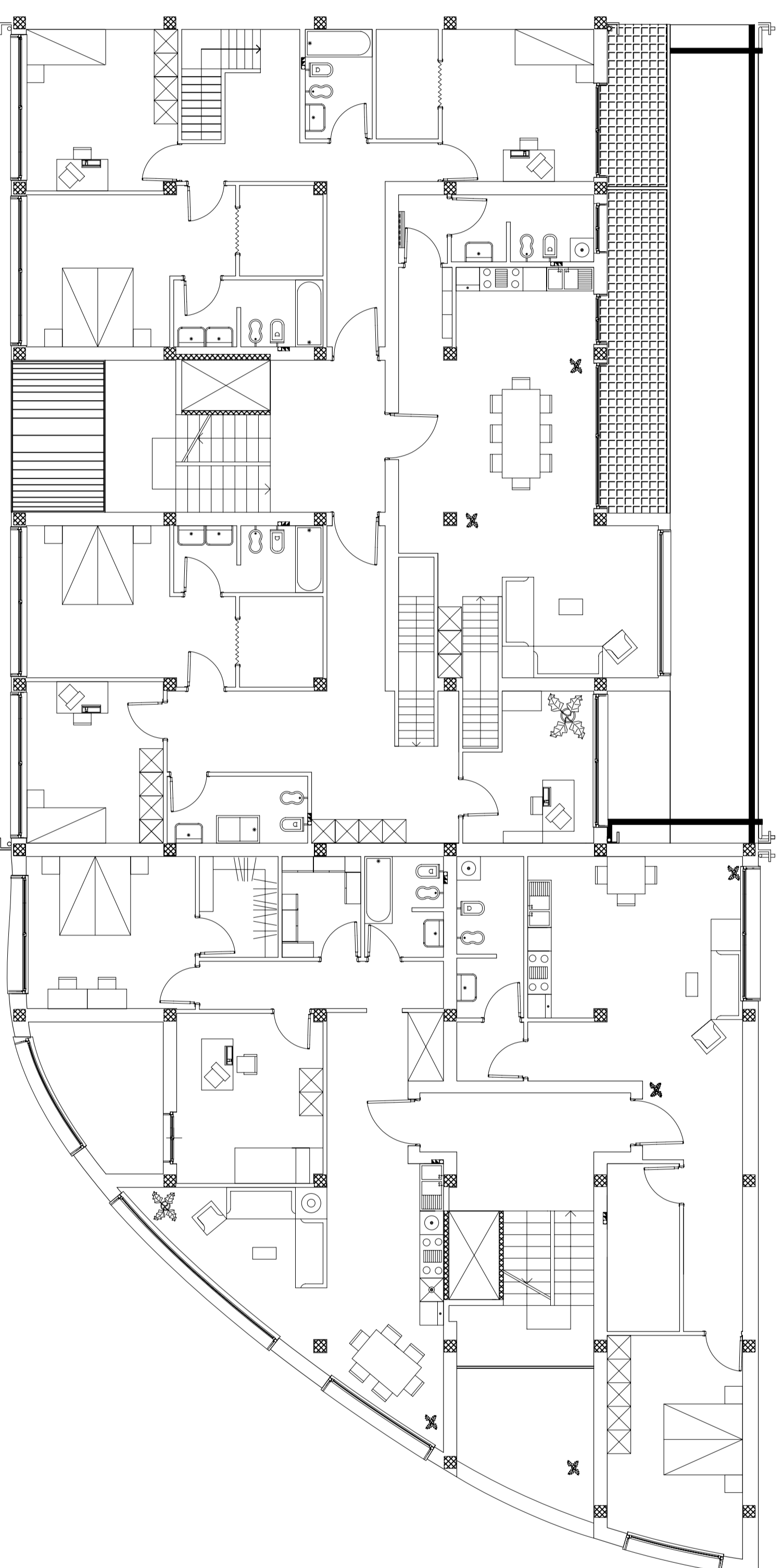


# TERZO PIANO



FACOLTÀ DI INGEGNERIA  
CORSO DI LAUREA IN INGEGNERIA EDILE  
DIPARTIMENTO DI ARCHITETTURA ED URBANISTICA

CORSO DI ARCHITETTURA E COMP. ARCHITETTONICA 2 + LAB.  
DOCENTE: PROF. ARCH. A. CALDERAZZI  
Ing. Arch. D. BOSCO  
STUDENTE: LORUSSO NICOLA MAT.

TAVOLA

Piante  
Scale: 1:100

5

ANNO ACCADEMICO 2002/2003  
Esercitazione: Edificio polifunzionale

