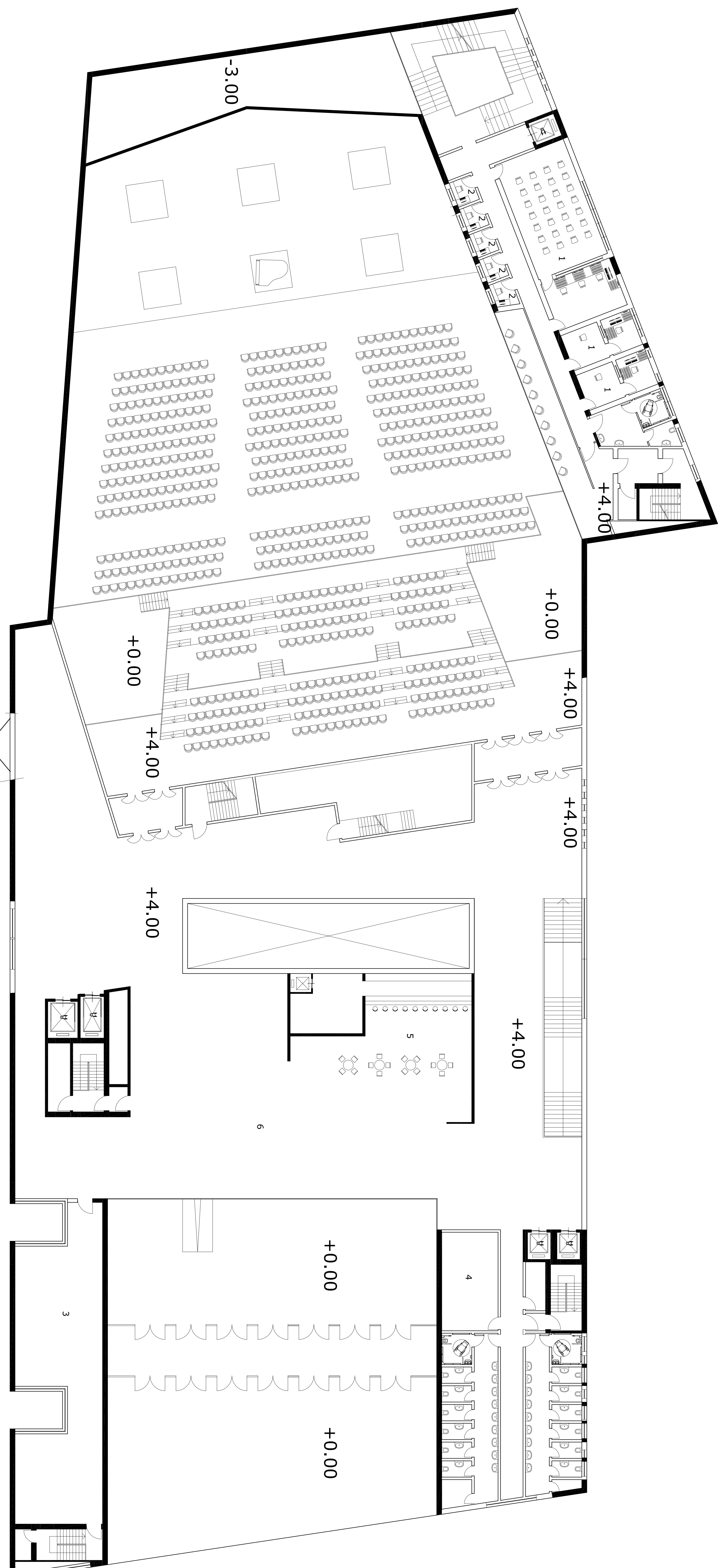


PIANTA PRIMO PIANO

SEZIONE A QUOTA + 5,20



- 1. Sala di registrazione
- 2. Traduttori
- 3. Studio fotografico
- 4. Deposito
- 5. Bar
- 6. Foyer



FACOLTA' DI INGEGNERIA
CORSO DI LAUREA IN INGEGNERIA EDILE
DIPARTIMENTO DI ARCHITETTURA ED URBANISTICA

CORSO DI ARCHITETTURA E COMP. ARCHITETTONICA 2 + LAB.
DOCENTE: PROF. ARCH. A. Calderazzi
Ing. Arch. D. Bosco
STUDENTE: Lorusso Nicola Mat. 513248K

TAVOLA

Plante
Scala: 1:200

5

ANNO ACCADEMICO 2002/2003
Tema d'anno: Auditorium

