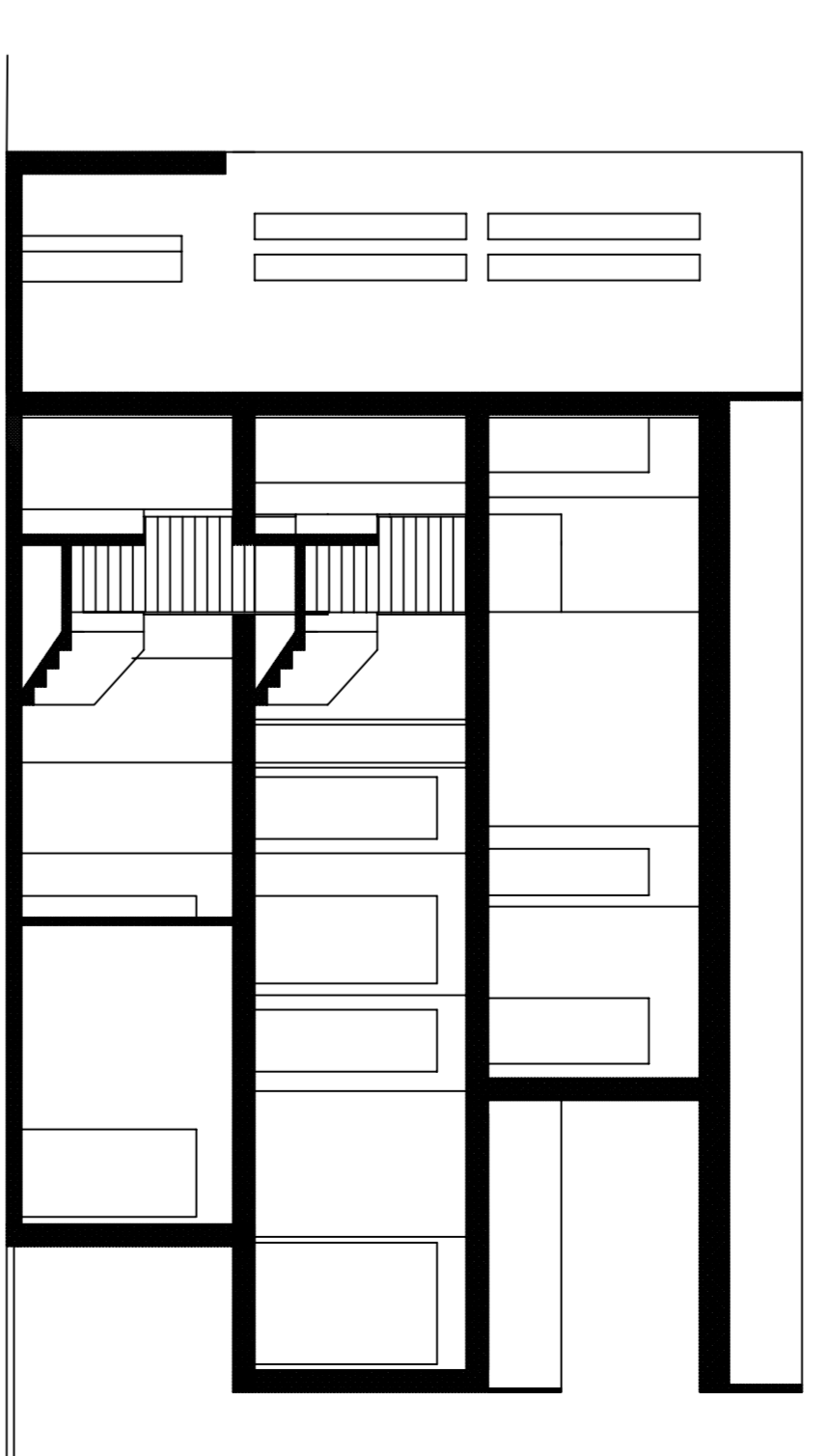
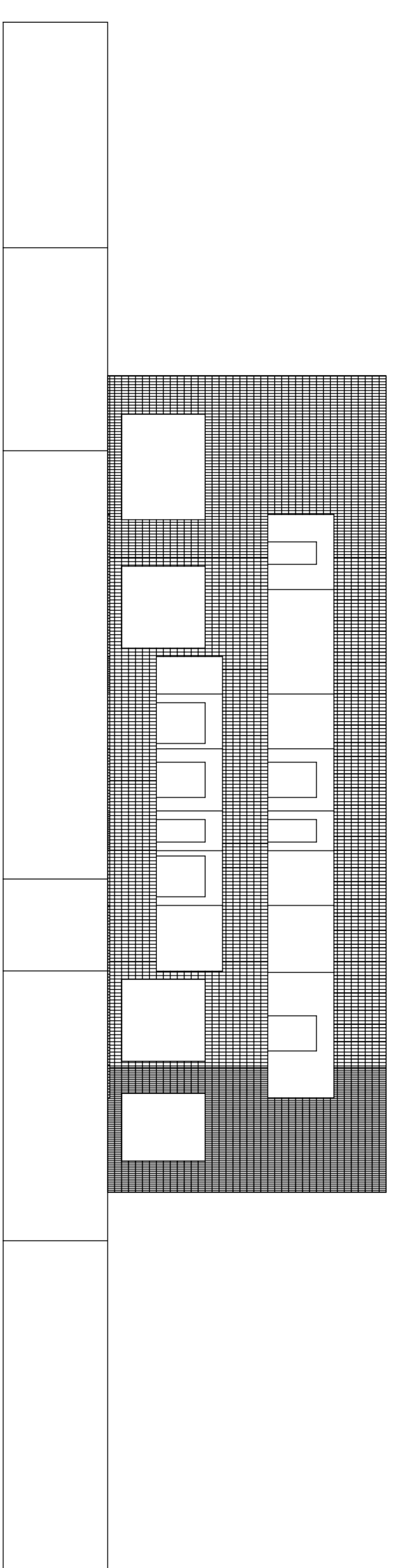
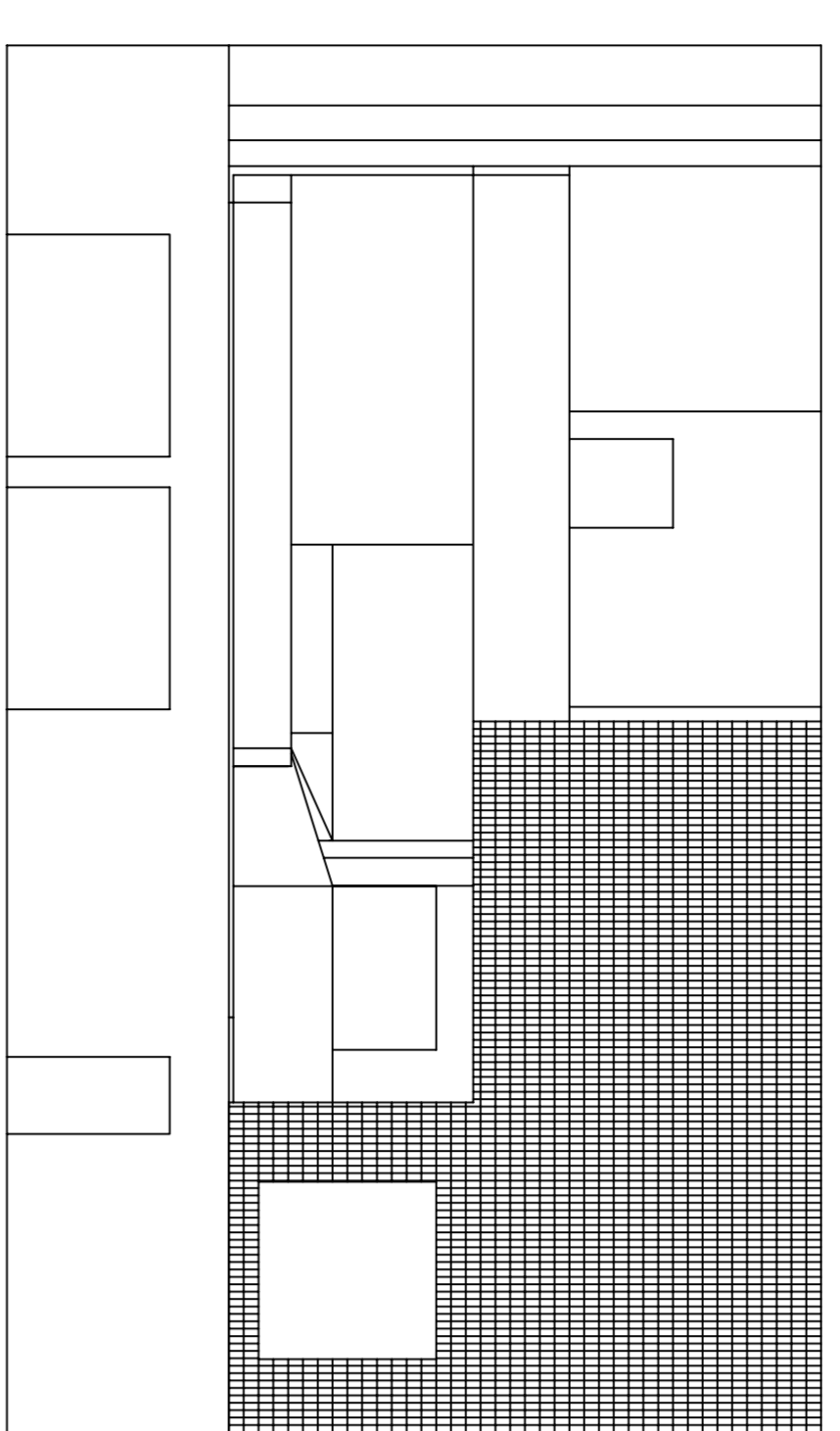


POLITECNICO DI BARI
Corso di laurea in Ingegneria Edile - Corso di Architettura e Composizione Architettonica I + Lab.

Docente : Arch. Michele Capozza
A. A. 2002 - 2003
Progetto di una casa unifamiliare a Punta S. Cataldo - Bari

PROSPETTI



SEZIONE A - A

SEZIONE B - B

