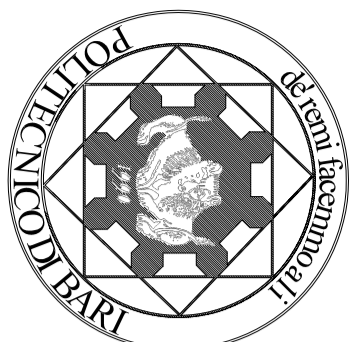
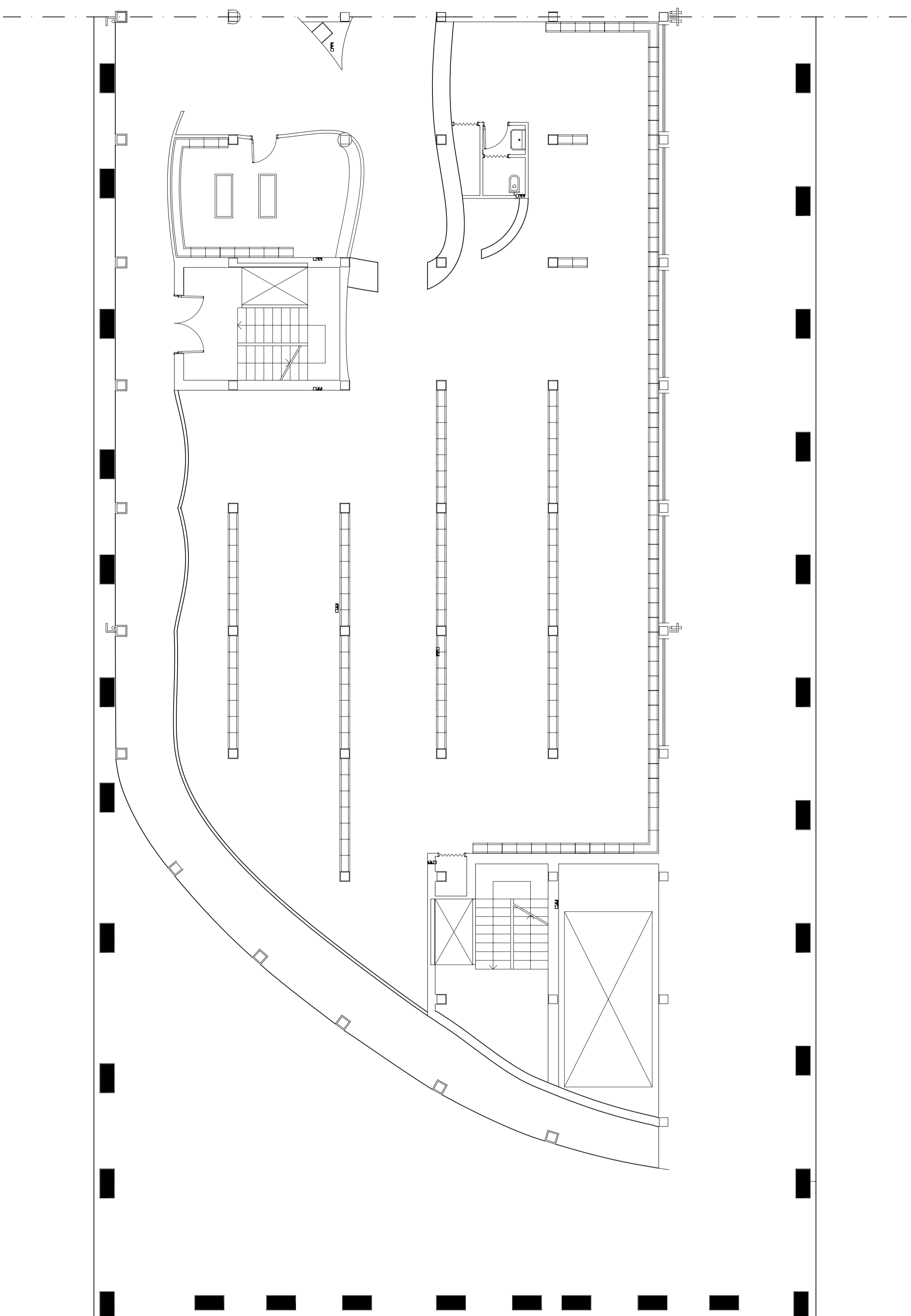


GALLERIA COMMERCIALE



FACOLTA' DI INGEGNERIA
CORSO DI LAUREA IN INGEGNERIA EDILE
DIPARTIMENTO DI ARCHITETTURA ED URBANISTICA

CORSO DI ARCHITETTURA E COMP. ARCHITETTONICA 2 + LAB.
DOCENTE: PROF. ARCH. A. CALDERAZZI
Ing. Arch. D. BOSCO
STUDENTE: LORUSSO NICOLA MAT.

TAVOLA

Piante
Scala: 1:100

8

ANNO ACCADEMICO 2002/2003
Esercitazione: Edificio polifunzionale

