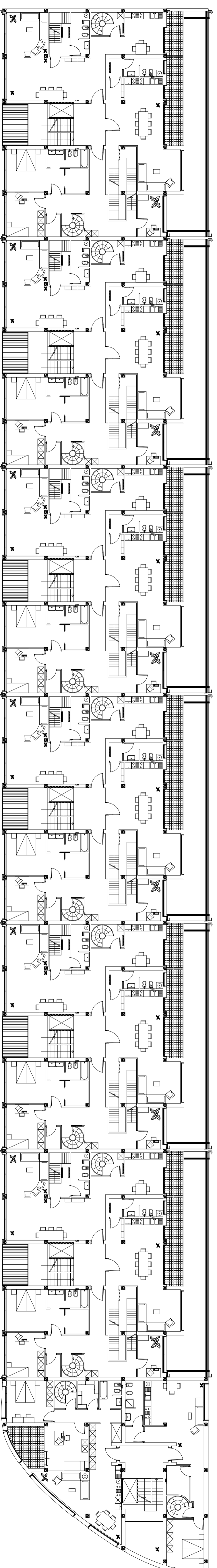
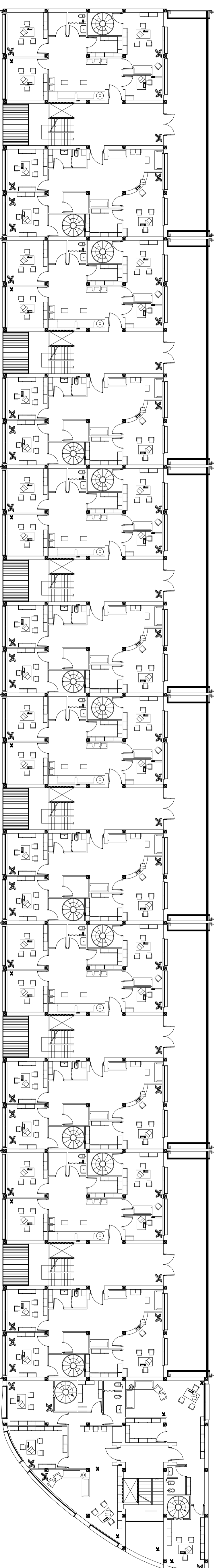


SECONDO PIANO



PRIMO PIANO



FACOLTÀ DI INGEGNERIA
CORSO DI LAUREA IN INGEGNERIA EDILE
DIPARTIMENTO DI ARCHITETTURA ED URBANISTICA

CORSO DI ARCHITETTURA E COMP. ARCHITETTONICA 2 + LAB.
DOCENTE: PROF. ARCH. A. CALDERAZZI
Ing. Arch. D. Bosco
STUDENTE: Lorusso Nicola Mat.

TAVOLA

Piante
Scale: 1:200

2

ANNO ACCADEMICO 2002/2003
Esercitazione 1 Edificio Polifunzionale

