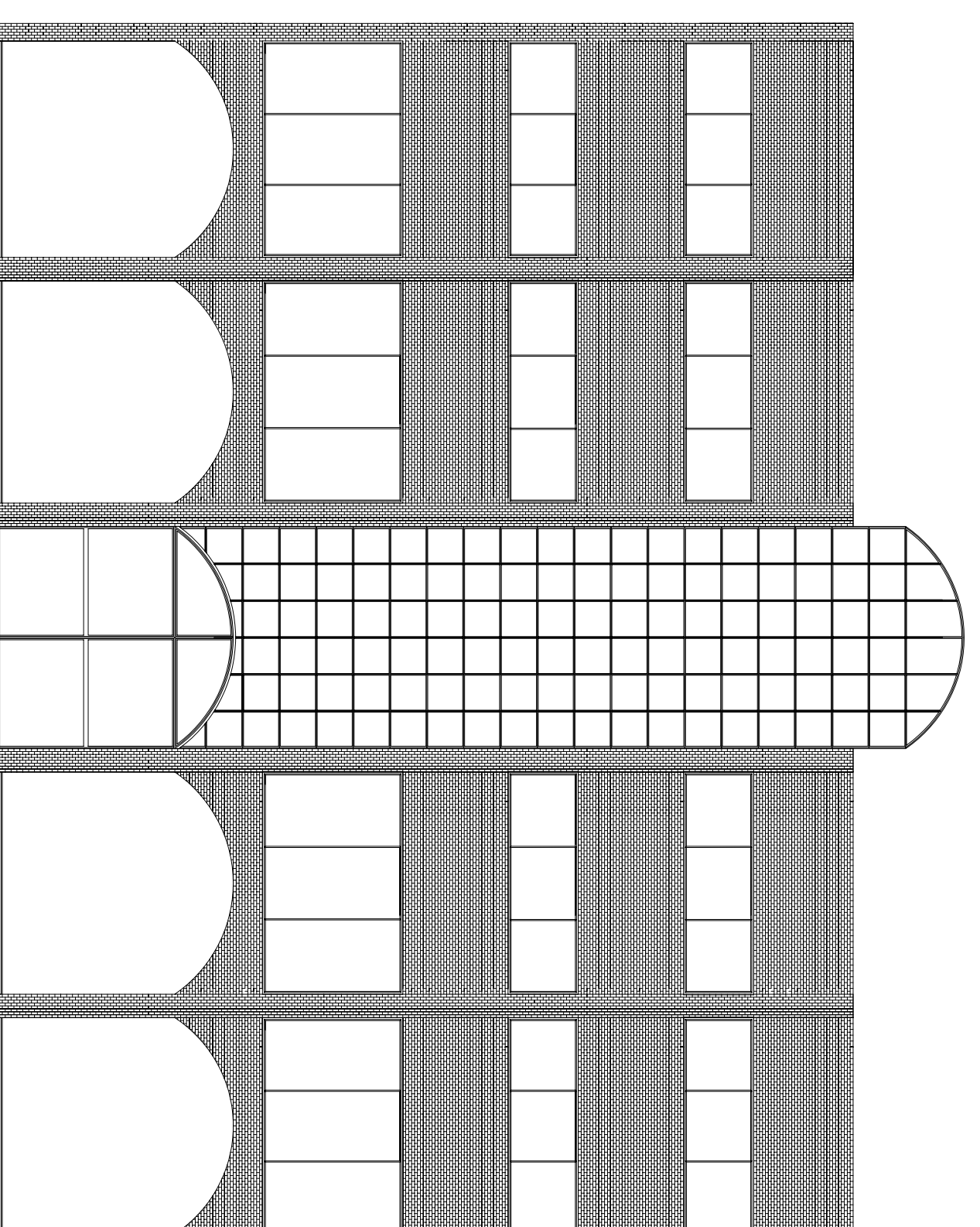
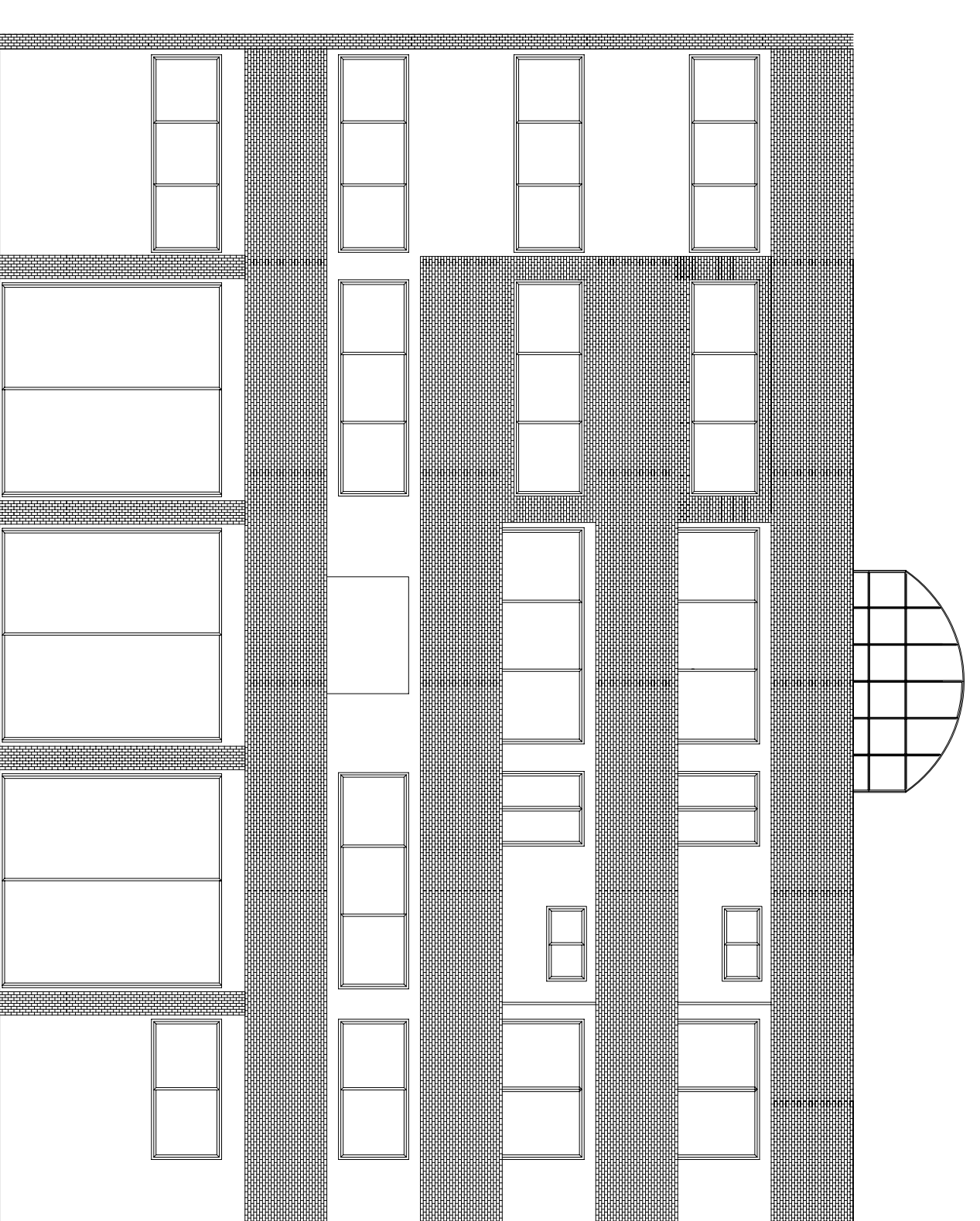


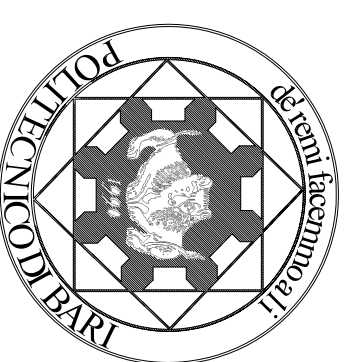
**Testata**



**Via Tupputi**



**Retro**



FACOLTÀ DI INGEGNERIA  
CORSO DI LAUREA IN INGEGNERIA EDILE  
DIPARTIMENTO DI ARCHITETTURA ED URBANISTICA

CORSO DI ARCHITETTURA E COMP. ARCHITETTONICA 2 + LAB.

DOCENTE: PROF. ARCH. A. Calderazzi  
Ing. Arch. D. Bosco  
STUDENTE: Lorusso Nicola Mat.

TAVOLA

Prospetti  
Scala: 1:100

11

ANNO ACCADEMICO 2002/2003  
Esercitazione: Edificio polifunzionale

