

LAVORO: REALIZZAZIONE CASA SINGOLA

Num. Ord.	Rif. A.R.I.A.P.	Cod. W.B.S.	DESCRIZIONE DEI LAVORI E DELLE SOMMINISTRAZIONI	DIMENSIONI				QUANTITA'		PREZZO UNITARIO	IMPORTO Euro
				n.p.	lungh.	largh.	H/peso	Positivi	Negativi		
ATTIVITA' 1: MOVIMENTI DI MATERIA											
1	15.1.2.1	1.01	Scoticamento terreno vegetale, spessore 30 cm.	mq	20,00	19,00			380,00		2,17
					totale mq			380,00			824,6
2	3.3.3.1.3.2	1.02	Scavo in sezione ampia. (Fig.2)	mc	12,00	12,00	0,35	50,40		8,06	
					totale mc			50,40			406,22
3	3.3.2.2.3.2	1.03	Scavo in sezione obbligata per plinti. (Fig. 3)	mc							
- Tipologia: sezione 70 cm.					9	0,70	0,70	0,50	2,21		14,37
					totale mc			2,21			31,69
4	3.4.2.1.1	1.04	Trasporto a rifiuto del materiale scavato.	mc							
- Scavo a sezione ampia.								50,40			
- Scavo a sezione obbligata.								2,21		0,07	
					totale mc			52,61			3,68
5	3.4.2.5	1.05	Conferimento e sistemazione dei rifiuti alle pubbliche discariche.	mc							
- Scavo a sezione ampia.								50,40			
- Scavo a sezione obbligata.								2,21		0,72	
					totale mc			52,61			37,88
6	3.12.2.8	1.06	F.p.o. di vespaio costituito da gettata in pietrame calcareo informe. (Fig. 2)	mc							
					area:	129,42	0,35	45,30		17,51	
					totale mc			45,30			793,15
TOTALE ATTIVITA' 1:										2.097,22	
										L. 4.060.781	

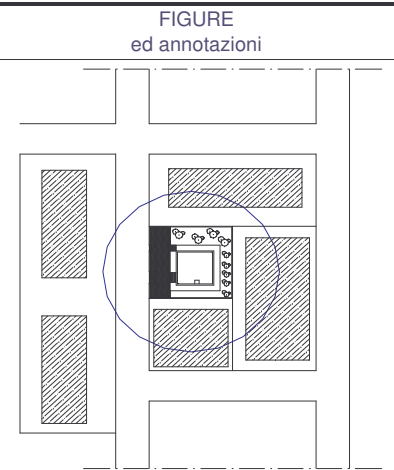


Fig. 1 Planimetria generale

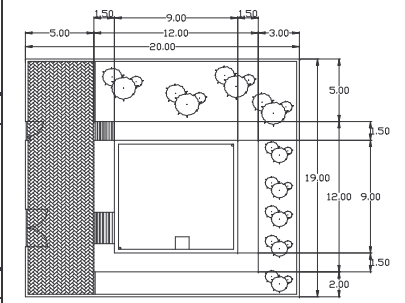


Fig. 2 Pianta quotata

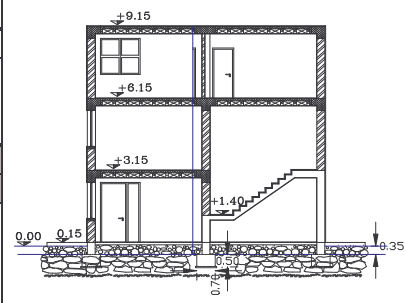


Fig. 3 Sezione

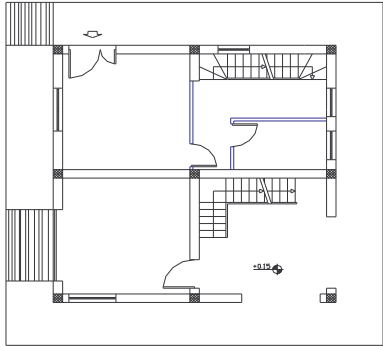
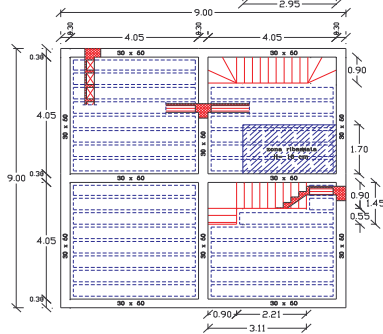
LAVORO: REALIZZAZIONE CASA SINGOLA

Studente
Frascolla Gaetano
509477B

Num. Ord.	Rif. A.R.I.A.P.	Cod. W.B.S.	DESCRIZIONE DEI LAVORI E DELLE SOMMINISTRAZIONI	DIMENSIONI				QUANTITA'		PREZZO UNITARIO	IMPORTO euro	FIGURE ed annotazioni
				n.p.	lungh.	largh.	H/peso	Positivi	Negativi			
			ATTIVITA' 2: MURATURE, CALCESTRUZZI									
7	3.5.2.3.3	2.01	F.p.o cls cementizio classe Rck 250 per fondazioni. (Fig. 4)	mc								
				- Tipologia plinti: sezione 70 cm.	9	0,70	0,70	0,50	2,21			
				- Travi di collegamento: sezione 30 cm.	6	4,05	0,30	0,50	3,65			
				- Travi di collegamento: sezione 30 cm.	3	9,00	0,30	0,50	4,05	78,08	772,99	
					totale mc				9,90			
8	3.5.2.16.1	2.02	Casseformi per getto di cls, disarmo per opere di fondazione. (Fig. 4)	mq								
				- Tipologia plinti: sezione 70 cm.	9	area:	1,40		12,60			
				- Travi di collegamento: sezione 30 cm.	9	area:	51,40		51,40	12,76		
					totale mq				64,00	816,64		
9	3.5.2.5.4	2.03	F.p.o cls cementizio classe Rck 300 per pilastri.	mc								
				- Pilastri sezione 30 cm.	27	0,30	0,30	2,70	6,56	90,09		
					totale mc				6,56	591,08		
10	3.5.2.16.3	2.04	Casseformi per getto di cls, disarmo per pilastri.	mq								
				- Pilastri sezione 30 cm.		area:	87,48		87,48	17,97		
					totale mq				87,48	1.572,02		
11	3.5.2.10.2	2.05	Sovrapprezzo ai cls per costipamento meccanico.	mc								
				- Tipologia plinti: sezione 70 cm.					2,21			
				- Travi di collegamento: sezione 30 cm.					7,70			
				- Pilastri sezione 30 cm.					6,56	4,93		
					totale mc				16,461	81,15		
12	3.5.2.13.3	2.06	F.l.po. Acciaio tipo FeB44k ad adherenza migliorata per armature strutture in c.a.	kg								
vedere allegato 1				- Cls Rck 250 per plinti					71,10			
				- Cls Rck 250 per travi collegamento plinti					1239,45			
				- Cls Rck 300 per pilastri					1056,79			
				- aumento 15 % per sfridi					355,10	1,09		
					totale kg				2722,45	2.967,47		
13	3.5.2.14	2.07	Sovrapprezzo % agli acciai per controllo in stabilimento.	%								
									2.967,47	10%		
					totale euro				2967,47	296,75		

LAVORO: REALIZZAZIONE CASA SINGOLA

Studente
Frascolla Gaetano
509477B

Num. Ord.	Rif. A.R.I.A.P.	Cod. W.B.S.	DESCRIZIONE DEI LAVORI E DELLE SOMMINISTRAZIONI	DIMENSIONI				QUANTITA'		PREZZO UNITARIO	IMPORTO euro	FIGURE ed annotazioni
				n.p.	lungh.	largh.	H/peso	Positivi	Negativi			
14	3.8.2.6.5	2.08	Muratura in blocchi di termo-laterizio alveolato, spessore 30 cm. (Fig. 5-6)									 <p>Fig. 7 Pianta Piano Terra</p>
			- Piano terra		area:	112,63		112,63	27,25			
			- Primo piano		area:	112,63		112,63	21,63			
			- Secondo piano		area:	102,50		102,50	10,13	35,48		
					totale mq			268,75			9.535,25	
15	3.8.2.5	2.09	Muratura in blocchi forati 25x25, dello spessore di 10 cm. (Fig. 7)									
			- Piano terra		area:	21,98		21,98				
			- Primo piano		area:	21,98		21,98				
			- Secondo piano		area:	52,72		52,72		16,78		
					totale mq			96,68			1.622,36	
TOTALE ATTIVITA' 2:											18.255,70	
											L. 35.347.970	
ATTIVITA' 3: ORIZZONTAMENTI E COPERTURE												
16	3.9.2.2.4	3.01	Solaio a struttura mista e nervature parallele, con luce da 4,01 a 5 m.									 <p>Fig.8 Carpenteria Primo Piano</p>
			Fig. 8-9-10									
			- Primo piano		area:	65,61		65,61	7,82			
			- Secondo piano		area:	65,61		65,61	3,68			
			- Copertura		area:	65,61		65,61	1,00	39,30		
					totale mq			184,33			7.244,09	
17	3.5.2.5.4	3.02	F.p.o cls cementizio classe Rck 300 per travi.									
			- Primo piano	3	9,00	0,30	0,50	4,05				
				6	4,05	0,30	0,50	3,65				
			- Secondo piano	3	9,00	0,30	0,50	4,05				
				6	4,05	0,30	0,50	3,65				
			- Copertura	3	9,00	0,30	0,50	4,05				
				6	4,05	0,30	0,50	3,65				
			- Pianerottolo intermedio scala esterna	1	0,90	0,30	0,30	0,08		90,09		
					totale mc			23,17			2.087,02	

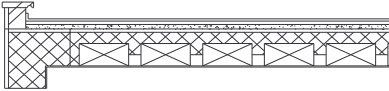
LAVORO: REALIZZAZIONE CASA SINGOLA

Studente
Frascola Gaetano
509477B

Num. Ord.	Rif. A.R.I.A.P.	Cod. W.B.S.	DESCRIZIONE DEI LAVORI E DELLE SOMMINISTRAZIONI	mq	DIMENSIONI				QUANTITA'		PREZZO UNITARIO	IMPORTO euro	FIGURE ed annotazioni
					n.p.	lung.	largh.	H/peso	Positivi	Negativi			
18	3.5.2.16.3	3.03	Casseformi per getto di cls, disarmo per travi.	mq									<p>Fig.9 Carpenteria Secondo Piano</p>
			- Primo piano	3	area:	24,30		24,30					
				6	area:	21,87		21,87					
			- Secondo piano	3	area:	24,30		24,30					
				6	area:	21,87		21,87					
			- Copertura	3	area:	24,30		24,30					
				6	area:	21,87		21,87					
			- Pianerottolo intermedio scala esterna	1	area:	3,07		3,07			17,97		
								totale mq	141,58			2.544,19	
19	3.5.2.10.2	3.04	Sovrapprezzo ai cls per costipamento meccanico.	mc							4,93		
								totale mc	23,17			114,21	
20	3.5.2.13.3	3.05	F.I.po. Acciaio tipo FeB44k ad adherenza migliorata per armature strutture in c.a.	kg									<p>Fig.11 Rampa scale</p>
	vedere allegato 1		- Cls Rck 300 per travi solaio					1.951,25					
			- Cls Rck 300 per trave pianerottolo scala					13,05					
			- aumento 15 % per sfridi					294,65		1,09			
								totale kg	2.258,95			2.462,25	
21	3.5.2.14	3.06	Sovrapprezzo % agli acciai per controllo in stabilimento.	%									<p>Fig.11 Rampa scale</p>
								2.462,25		10%			
								totale euro	2.462,25			246,23	
22	3.9.2.4.1	3.07	Soletta in c.a. per rampa di scala, spessore 15 cm per luci da 4 a 5 m. (Fig.11)	mq									<p>Fig.11 Rampa scale</p>
					area:	8,40		8,40		48,34			
								totale mq	8,40			406,16	
23	3.5.2.16.3	3.08	Casseformi per getto di cls, disarmo per soletta rampa scala.	mq									<p>Fig.11 Rampa scale</p>
					area:	10,14		10,14		17,97			
								totale mq	10,14			182,23	
24	3.9.2.5	3.09	Ossatura scalini. (Fig. 11)	m									<p>Fig.11 Rampa scale</p>
					14	0,90		12,6		5,01			
								totale m	12,6			63,13	
25	3.12.2.3	3.10	Caldana in cls a 300kg di cemento tipo 325, spessore 3 cm. (Fig.12)	mq									<p>Fig.11 Rampa scale</p>
					4	4,05	4,05	65,61		17,82			
								totale mq	65,61			1.169,17	

LAVORO: REALIZZAZIONE CASA SINGOLA

Studente
Frascolla Gaetano
509477B

Num. Ord.	Rif. A.R.I.A.P.	Cod. W.B.S.	DESCRIZIONE DEI LAVORI E DELLE SOMMINISTRAZIONI	DIMENSIONI				QUANTITA'		PREZZO UNITARIO	IMPORTO euro	FIGURE ed annotazioni
				n.p.	lungh.	largh.	H/peso	Positivi	Negativi			
26	3.12.2.4	3.11	Sovrapprezzo per ogni cm in più rispetto ai 3 cm della caldana di cui al punto 3.11				7	1.169,17	20%			
				totale euro				1.169,17		1.636,84		
27	3.5.2.15	3.12	Rete elettrosaldata per c.a. con ferri fi8								<div style="background-color: #cccccc; padding: 5px; text-align: center;">Fig.12 Copertura</div>	
vedere allegato 3				2	590,49		0,395	466,49	1,30			
				totale kg				466,49		606,43		
28	3.12.2.9	3.13	Masso a pendio dello spessore medio di 10 cm.									
				8,40	8,40		70,56	1	8,26			
				totale mq				69,56		574,57		
29	6.1.2.1.1	3.14	Spianatura con malta cementizia per la posa del manto impermeabile.									
				8,40	8,40		70,56	1	6,82			
				totale mq				69,56		474,40		
30	6.1.2.3.1	3.15	Manto impermeabile con carton feltro bitumato.									
				8,40	8,40		70,56	1	5,27			
				totale mq				69,56		366,58		
31	6.1.2.24	3.16	Barriera al vapore.									
				8,40	8,40		70,56	1	30,88			
				totale mq				69,56		2.148,01		
TOTALE ATTIVITA' 3:										22.325,50		
										L. 43.228.199		
ATTIVITA' 4: PAVIMENTI, INTONACI E RIVESTIMENTI												
32	3.10.2.1	4.01	Sbuffatura con malta di cemento e sabbia su superfici interne ed esterne.									
				- Piano terra				293,77				
				- Primo piano				298,94				
				- Secondo piano				337,06	2,38			
				totale mq				929,77		2.212,85		

LAVORO: REALIZZAZIONE CASA SINGOLA

Num. Ord.	Rif. A.R.I.A.P.	Cod. W.B.S.	DESCRIZIONE DEI LAVORI E DELLE SOMMINISTRAZIONI		DIMENSIONI				QUANTITA'		PREZZO UNITARIO	IMPORTO euro	FIGURE ed annotazioni
					n.p.	lung.	largh.	H/peso	Positivi	Negativi			
33	3.10.2.4	4.02	Intonaco a tre strati per superfici interne verticali e orizzontali.	mq									
			- Piano terra			area:		156,38					
			- Primo piano			area:		162,83					
			- Secondo piano			area:		229,06		10,38			
								totale mq	548,27			5.691,04	
34	3.11.2.6	4.03	Intonaco decorativo per superfici esterne dello spessore complessivo di 1,5-2 cm.	mq									
			- Piano terra			area:		137,39					
			- Primo piano			area:		136,11					
			- Secondo piano			area:		108,00		9,66			
								totale mq	381,5			3.685,29	
35	2.3.3	4.04	Ponteggio esterno.	mq	2		9	9	162		6,27		
								totale mq	162			1.015,74	
36	4.2.2.1.1	4.05	Pavimento con piastrelle in gres rosso.	mq									
			- Piano terra			area:		8,42					
			- Primo piano			area:		24,61					
			- Secondo piano			area:		54,11					
			- Aumento 10 % per sfridi			area:		8,71		20,35			
								totale mq	95,85			1.950,63	
37	4.2.2.2.1	4.06	Pavimento con piastrelle in maiolica smaltata per cucina e servizi.	mq									
			- cucina			area:		16,40					
			- servizi igienici			area:		18,83					
			- Aumento 10 % per sfridi			area:		3,52		21,69			
								totale mq	38,75			840,55	
38	4.6.1.9.1	4.07	Battiscopa ceramico per interno.	m									
			- Piano terra			31,95		37,38					
			- Primo piano			42,20		47,63					
			- Secondo piano			71,23		71,23		1,29			
								totale m	156,24			201,55	

LAVORO: REALIZZAZIONE CASA SINGOLA

Num. Ord.	Rif. A.R.I.A.P.	Cod. W.B.S.	DESCRIZIONE DEI LAVORI E DELLE SOMMINISTRAZIONI		DIMENSIONI				QUANTITA'		PREZZO UNITARIO	IMPORTO euro	FIGURE ed annotazioni
					n.p.	lungh.	largh.	H/peso	Positivi	Negativi			
39	4.6.1.9.1	4.08	Lastre in pietra di trani per scala esterna, spessore 2 cm.	mq									
			- Alzate		16	0,85		0,19	2,55				
			- Pedate		14	0,85	0,25		3,64		97,35		
					totale mq				6,19			602,40	
40	5.15.2.1.1	4.09	Battiscopa in pietra di Trani per esterno, spessore 2 cm.	m		19,58			19,58		14,20		
					totale m				19,58			278,04	
41	5.15.2.1.1	4.10	Pavimento con marmette di cemento e graniglia di marmo.	mq		area: 16,40			16,40		13,89		
					totale m				16,40			227,80	
42	5.1.2.1.1	4.11	Pavimento in travertino chiaro Romano in 2 cm.	mq		area: 24,70			24,70		54,64		
					totale m				24,70			1.349,61	
43	analisi dei costi	4.12	pavimento alla veneziana in graniglia di marmo corrente con aggiunta di scaglie.	mq		area: 16,40			16,40		84,68		
					totale m				16,40			1.388,75	
					TOTALE ATTIVITA' 4:						19.444,25		
											L. 37.649.318		
			ATTIVITA' 5: IMPIANTI										
			5.1 IDRICO-FOGNANTE										
44	11.6.1.1.1	5.1.01	Impianto di sollevamento acqua potabile con autoclave da l 300.	cad.	1				1		2044,14		
					totale				1			2044,14	
45	a corpo	5.1.02	F.p.o. di impianto idrico sottotraccia acqua calda/fredda per alimentazione apparecchi sanitari di ogni tipo.	cad.	1				1		774,69		
					totale				1			774,69	
46	11.1.2.5.1	5.1.03	Vaso igienico di tipo a cacciata in vetrochina delle dimensioni di 55x35x39 con scarico a	cad.	4				4		180,24		
					totale				4			720,96	

Num. Ord.	Rif. A.R.I.A.P.	Cod. W.B.S.	DESCRIZIONE DEI LAVORI E DELLE SOMMINISTRAZIONI	cad.	DIMENSIONI				QUANTITA'		PREZZO UNITARIO	IMPORTO euro	FIGURE ed annotazioni
					n.p.	lungh.	largh.	H/peso	Positivi	Negativi			
47	11.1.2.7.1	5.1.04	Bidet mono foro in vetrochina delle dimensioni 56x35x39 cm a pavimento.	cad.	4				4		311,42		
									4			1245,68	
48	11.1.2.8.1	5.1.05	Lavabo in vetrochina delle dimensioni 60x47 cm.	cad.	4				4		108,46		
									4			433,84	
49	11.1.2.1.1	5.1.06	Vasca da bagno in ghisa porcellanata delle dimensioni di 170x70 cm.	cad.	3				3		195,22		
									3			585,66	
TOTALE ATTIVITA' 5.1:											5.804,97		
5.2 ELETTRICO													
50	12.9.2.5	5.2.01	F.p.o. di impianto elettrico sottotraccia per punto luce.	cad.	55				55		32,80		
									55			1.804,00	
51	12.25.2.1	5.2.02	Impianto centralizzato TV.	cad.	1				1		1193,02		
									1			1.193,02	
52	12.26.2	5.2.03	Impianto di citofono.	cad.	1				1		119,30		
									1			119,30	
TOTALE ATTIVITA' 5.2:											3.116,32		
5.3 RISCALDAMENTO E CLIMATIZZAZIONE													
53	13.1.2.1.3	5.3.01	Caldaia in ghisa a gas con potenzialità fino a 104 kw.	cad.	1				1		1483,78		
									1			1.483,78	
54	13.11.2.1.1	5.3.02	Ventilconvettore per riscaldamento a più velocità con potenzialità termica fino a 3550 Watt. (Fig.13)	cad.	16				16		225,69		
									16			3.611,04	

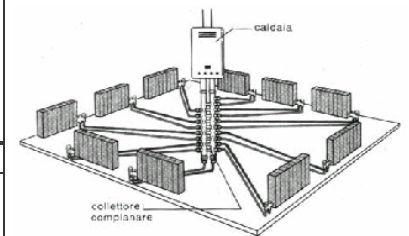


Fig.13 Ventilconvettore

LAVORO: REALIZZAZIONE CASA SINGOLA

Studente
Frascolla Gaetano
509477B

Num. Ord.	Rif. A.R.I.A.P.	Cod. W.B.S.	DESCRIZIONE DEI LAVORI E DELLE SOMMINISTRAZIONI	DIMENSIONI				QUANTITA'		PREZZO UNITARIO	IMPORTO euro	FIGURE ed annotazioni
				n.p.	lungh.	largh.	H/peso	Positivi	Negativi			
55	13.14.2.1.1	5.3.03	Gruppo condizionatore per trattamento aria tutta esterna.	cad.								<p>Fig.14 Finestra 1</p>
				1				1	5025,13	5025,13		
								totale	1		5.025,13	
56	13.1.4.1.1	5.3.04	Opere in muratura con tubazioni sottotraccia.	%					1.483,78			<p>Fig.15 Finestra 2</p>
									3.611,04	0,40		
								totale	5.094,82		2.037,93	
TOTALE ATTIVITA' 5.3:											12.157,88	
TOTALE ATTIVITA' 5:											21.079,17	
											L. 40.814.961	
ATTIVITA' 6: ELEMENTI ACCESSORI, OPERE VARIE												
57	9.1.2.3.2	6.01	Lastre in vetro greggio.	mq								
			- Tipologia 1 (Fig. 14)	1	1,40	1,90		2,66				
			- Tipologia 2 (Fig. 15)	1	2,40	1,40		3,36				
			- Tipologia 3 (Fig. 16)	20	0,65	0,65		8,45				
			- Tipologia 4 (Fig.17)	9	0,90	0,90		7,29	18,75			
								totale mq	21,76		408,00	
58	8.8.2.4.3	6.02	Pluviali a sezione circolare in rame.	m								
				2	8,82			17,64	4,58			
								totale m	17,64		80,79	
TOTALE ATTIVITA' 6:											488,79	
											L. 946.432	
ATTIVITA' 7: OPERE DA FALEGNAME												
59	7.3.2.8.1	7.01	Portoncino d'ingresso a due battenti in mogano lucidato.	mq								
				2	1,50		2,50	7,50	195,22			
								totale mq	7,50		1.464,15	

LAVORO: REALIZZAZIONE CASA SINGOLA

Studente
Frascolla Gaetano
509477B

Num. Ord.	Rif. A.R.I.A.P.	Cod. W.B.S.	DESCRIZIONE DEI LAVORI E DELLE SOMMINISTRAZIONI		DIMENSIONI				QUANTITA'		PREZZO UNITARIO	IMPORTO euro	FIGURE ed annotazioni
					n.p.	lungh.	largh.	H/peso	Positivi	Negativi			
66	8.2.2.1	8.04	Ringhiere orizzontali per balconi, parapetti ed inferriate di tipo normale.	m									
			- Tipologia 1: inferriata perimetrale.		1	73,50			73,50				
			- Tipologia 2: parapetto primo piano.		1	6,16			6,16		2,53		
									totale m	79,66		201,54	
67	8.2.2.2	8.05	Ringhiere rampanti per scale rettilinee.	m									
					1	3,38			3,38		2,63		
									totale m	3,38		8,89	
68	8.2.2.5	8.06	Cancello estensibile e riducibile ad uno o due battenti in acciaio zincato.	mq									
			- Tipologia 1: cancelletto d'entrata.		1	1,5		2,1	4,16				
			- Tipologia 2: cancello per autovetture.		1	3,00		2,1	8,32		46,48		
									totale mq	12,47		579,79	
TOTALE ATTIVITA' 8:											3.436,08		
											L. 6.653.185		
ATTIVITA' 9: OPERE DI SISTEMAZIONE ESTERNA.													
69	15.7.2.4	9.01	Spandimento e configurazione a mano del terreno agronomico. (Fig.19)	mc									
			- Lato ovest			12,00	5,00	0,3	18				
			- Lato nord			9,00	3,00	0,3	8,1				
			- Lato est			12,00	2,00	0,3	7,2		19,94		
									totale mc	33,3		664,00	
70	15.7.2.7	9.02	Prima lavorazione del terreno agronomico. (Fig.19)	mq									
			- Lato ovest			12,00	5,00		60,00				
			- Lato nord			9,00	3,00		27,00				
			- Lato est			12,00	2,00		24,00		0,31		
									totale mq	111		34,41	
71	15.7.2.13.2	9.03	Estirpamento e trapianto di alberatura con circonferenza superiore a 60 cm. (Fig.19)	cad.									
					21				21		245,83		
									totale pezzi	21		5.162,43	

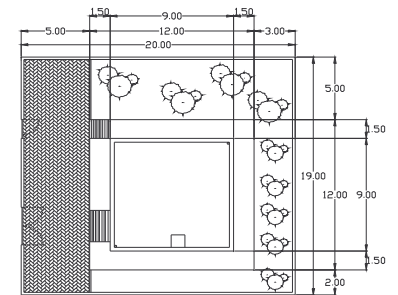


Fig.19 Giardino

LAVORO: REALIZZAZIONE CASA SINGOLA

Num. Ord.	Rif. A.R.I.A.P.	Cod. W.B.S.	DESCRIZIONE DEI LAVORI E DELLE SOMMINISTRAZIONI	DIMENSIONI				QUANTITA'		PREZZO UNITARIO	IMPORTO euro	FIGURE ed annotazioni
				n.p.	lungh.	largh.	H/peso	Positivi	Negativi			
72	15.7.2.10	9.04	Formazione di tappeto erboso. (Fig.19)									
			- Lato ovest		12,00	5,00		60,00				
			- Lato nord		9,00	3,00		60,00				
			- Lato est		12,00	2,00		24,00		2,12		
					totale mq			144,00			305,28	
73	15.2.1.8	9.05	Blocchetti forati in cls vibrocompresso per riempimento con humus, spessore di 8 cm. (Fig.19)									
			- marciapiede anteriore e posteriore	2	12,00	1,50		36,00				
			- marciapiede laterale	2	9,00	1,50		27,00		12,76		
					totale mq			63,00			803,88	
74	15.6.2.1.1	9.06	Cordoni retti in pietra calcarea, lavorati alla "otto denti" e smussati a spigolo, della sezione di 18x30 cm.									
					6,60			6,60		23,50		
					totale m			6,60			155,10	
75	analisi dei costi	9.07	F.p.o. di pavimento con campigiane o mattonelle pressate di cemento unicolore									
					18,60	4,80		89,28		29,55		
					totale m			89,28			2.638,22	
TOTALE ATTIVITA' 9:										9.763,33		
L. 18.904.435												

TABELLA RIASSUNTIVA DELLE ATTIVITA'**ATTIVITA' 1: MOVIMENTI DI MATERIA****ATTIVITA' 2: MURATURE, CALCESTRUZZI****ATTIVITA' 3: ORIZZONTAMENTI E COPERTURE****ATTIVITA' 4: PAVIMENTI, INTONACI E RIVESTIMENTI****ATTIVITA' 5: IMPIANTI****5.1 IDRICO-FOGNANTE****5.2 ELETTRICO****5.3 RISCALDAMENTO E CLIMATIZZAZIONE****ATTIVITA' 6: ELEMENTI ACCESSORI, OPERE VARIE****ATTIVITA' 7: OPERE DA FALEGNAME****ATTIVITA' 8: OPERE DA FABBRO****ATTIVITA' 9: OPERE DI SISTEMAZIONE ESTERNA.****EURO**

2.097,22

18.255,70

22.325,50

19.444,25

5.804,97

3.116,32

12.157,88

488,79

32.818,19

3.436,08

9.763,33

TOTALE**129.708,23**

LIRE 251.150.149

